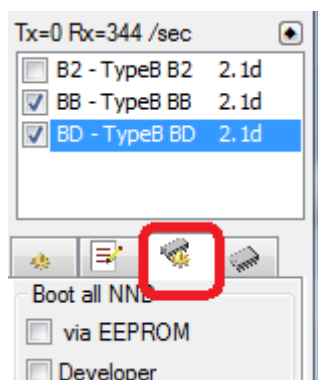


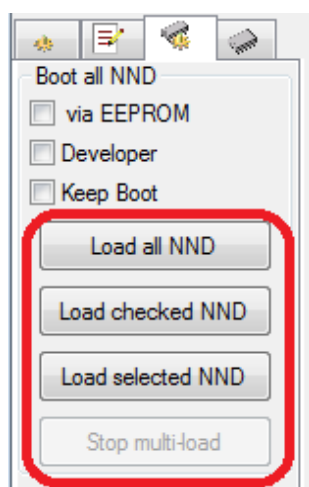
1) Скачать можно по ссылке:

<http://can.by:8090/app/cbu>

2) После запуска **CANby.exe** выбрать третью вкладку:



3) Есть четыре кнопки:



\* **Load all NND** — Прошивает все контроллеры, которые видны в утилите

\* **Load checked NND** — Прошивает все контроллеры, которые видны и помечены галочкой

\* **Load selected NND** — Прошивает один контроллер который выделен

\* **Stop multi-load** — Убирает все последующие контроллеры из очереди (но даёт завершить загрузку текущему)

Прошивка нескольких контроллеров выполняется последовательно. В случае ошибки будет выведено сообщение с NND контроллера на котором прекратилась прошивка. Некоторые контроллеры могут даже после успешной прошивки оставаться в BOOT AB

4) При первом нажатии на любую из кнопок, будет предложено выбрать путь к папке с прошивками:

Прошивки должны иметь название вида "TypeB\_NND\_???.hex"

TypeB\_NND\_B6.hex  
TypeB\_NND\_B7.hex  
TypeB\_NND\_B9.hex  
TypeB\_NND\_BA.hex  
TypeB\_NND\_BB.hex  
TypeB\_NND\_BC.hex  
TypeB\_NND\_BD.hex

5) Сменить путь к папке с прошивками можно через меню

"File" -> "Open NND directory..."

